

# Prozess-Überwachungssystem – Global 400



## Fehlererkennung durch draht- und nahtlose Überwachung

Das **Global 400** arbeitet als stationsbezogener Prozessmonitor, der Anwender, Werkzeuge und Aufgaben organisiert und lenkt. Zudem bietet es eine leistungsstarke Netzwerkfähigkeit, die weit über diejenige der Global 8 und Global 100 Serie hinausreicht.

Sturtevant Richmond ist spezialisiert auf die Lösung komplexer Montageaufgaben. Das **Global 400** ist für die Organisation von Arbeitsplätzen konzipiert, an denen hochgradig kundenspezifische Produkte montiert werden. Es kann mit 16 primären Funk-Drehmomentwerkzeugen, 8 Holding Tools und zusätzlichen 8 E/A-Werkzeugen arbeiten. Es hat Kapazität für 100 Parameter-Sätze, die gruppiert werden können, so dass 4 Bediener als Team arbeiten können. Diese Parameter oder Gruppen können zu Aufträgen mit einer festen Aufbaureihenfolge von 35 Schritten gebildet werden.

Das **Global 400** kommuniziert auf verschiedene Arten mit den Anwendern, den Werkzeugen und Ihrem Netzwerk. Parameter oder Jobs können über das Ethernet oder vom Bediener über einen Barcode-Scanner zugeteilt werden. Werkzeuge können drahtlos ausgewählt oder programmiert werden, während der Controller dem Bediener die erforderlichen Arbeiten anzeigt. Wenn der Bediener seine Aufgabe erledigt, bieten die

Werkzeuge und die Steuerung eine akustische, taktile und visuelle Anleitung. Die Tools geben dem Controller eine sofortige Benachrichtigung über die Ergebnisse des Bediener. Der Controller speichert bis zu 10.000 Ergebnisse im integrierten Speicher und aktualisiert Ihr Produktionssystem automatisch über mehrere Protokolle. Keine Produktionsunterbrechungen!

## Kompatible Produkte

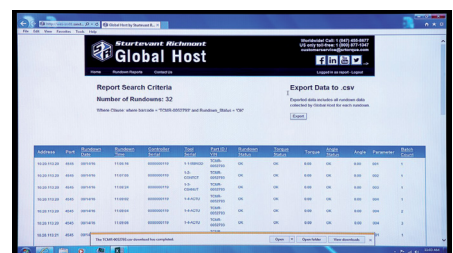
- ✓ Funk-Klickschlüssel SLTC-FM.
- ✓ Funk-Klick-/Drehwinkelschlüssel TAC.
- ✓ Funk-Halteschlüssel HT.
- ✓ Digitale Funk-Drehmomentschlüssel 1200 Exacta 2.
- ✓ Digitale Funk-Drehmoment-/Drehwinkelschlüssel 1250 Exacta 2.
- ✓ Digitale Funk-Drehmoment-/Drehwinkelschlüssel 1350 Exacta 2.
- ✓ Digitale Funk-Drehmoment-/Drehwinkel-Schraubendreher 1350 TD.
- ✓ Pneumatic Sensor Transceiver PST-1200.
- ✓ Global I/O Multiplier GIM-400.
- ✓ Global Barcode Scanner Manager GSM-400.

## Unterstützte Protokolle

- ✗ EtherNet/IP
- ✗ Open Protocol
- ✗ Profinet
- ✗ ToolsNet

**INFO**

- ▶ Hintergrundbeleuchtetes Farb-LC-Display, 6 Zoll diagonal (ca. 15,2 cm).
- ▶ Zwei RJ45-Ethernet-Ports ermöglichen eine Ketten- oder Ringnetzwerk-Kommunikation.
- ▶ USB-Port zur Verwendung mit einem Strichcodescanner, oder Aktualisieren von Firmware, und Speichern von Dateien.
- ▶ RS-232 D-Sub-9 Anschluss für den Einsatz mit seriellem Barcode-Scanner oder seriellem Drucker.
- ▶ 10-poliger E/A-Port für digitale E/A-Funktionen.
- ▶ 5-Pin-Terminal für die zusätzlichen E/A-Funktionen des optionalen GIM-400.
- ▶ Spannungsversorgung AC 100-240 V / 50-60 Hz.
- ▶ Schüsselschalter zur Sperrung des Programmierzugriffs.
- ▶ 21 Funktionstasten zur Programmierung.
- ▶ Einstellbarer und programmierbarer Buzzer begleitet die Kommunikation auditiv.
- ▶ SR Global Manager (inklusive).



Optional: SR Global Host Berichtssoftware (Art.-Nr. R10622).

