

# Signal-Drehmomentschlüssel – SD



## Mikrometer-verstellbarer Serviceschlüssel mit Vierkanttrieb

Der **Square Drive (SD)** Drehmomentschlüssel mit starrem Vierkanttrieb und Mikrometerskala findet sein Haupteinsatzgebiet im Service, wo wechselnde Anziehungsmomente verlangt werden. Er ist ideal für Anwendungen, wo

- ➔ die Schraube/Mutter mit einem Steckschlüssel verschraubt werden kann,
- ➔ das geforderte Drehmoment häufig wechselt,
- ➔ ausreichend Drehweg das Erreichen des Anzugmoments ohne Ratschfunktion ermöglicht,
- ➔ die Möglichkeit zur raschen Drehmomentvorwahl und Verriegelung gefordert ist,
- ➔ einfache Bedienbarkeit gewünscht ist,
- ➔ hohe Wiederholgenauigkeit erwartet wird.

Diese Drehmomentschlüssel sind so konstruiert, dass sie ihre Genauigkeit länger beibehalten, eine höhere Wiederholgenauigkeit aufweisen und noch lange nach dem Ausfall anderer Schlüssel im Einsatz sind.

Durch wenige Umdrehungen des Handgriffs lässt sich das Drehmoment entlang der Mikrometerskala schnell und präzise verstellen und per Arretierung gegen unbeabsichtigtes Verstellen sichern.

Die solide dimensionierte Druckfeder ist das Herzstück dieses Knackschlüssels. Bei Erreichen des eingestellten Drehmoments wird die Druckfeder etwas zusammengedrückt und der verschleißarme Kniehebel gibt den Werkzeugträger frei. Ein deutlich fühl- und hörbares 'Klicken' und ein kurzer Leerweg signalisieren, dass das eingestellte Drehmoment erreicht ist.

- ▶ Mikrometerskala / Nonius.
- ▶ Öl- und chemikalienbeständiger Aluminium-Handgriff.
- ▶ Außergewöhnlich verschleißfester Vierkanttrieb.
- ▶ Schnellste Drehmomentverstellbarkeit.
- ▶ Arretiermechanik verhindert ungewolltes Verstellen des Drehmoments.
- ▶ Wiederholgenauigkeit konform DIN EN ISO 6789 (Typ II, Klasse A).
- ▶ Erfüllt / übertrifft ASME B107.300-2010.
- ▶ Inkl. rückführbarem ISO/IEC 17025 Werkskalibrierzertifikat.
- ▶ Inkl. Kunststoff-Aufbewahrungsbox (außer 600 Ft.Lb und 800 Nm).



Drehmoment einstellen



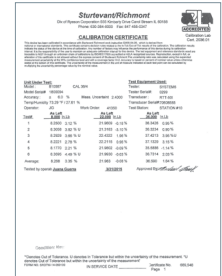
... und sicher verriegeln.

Frühere Ausführung mit Neopren-Handgriff optional auf Metallhandgriff umrüstbar.

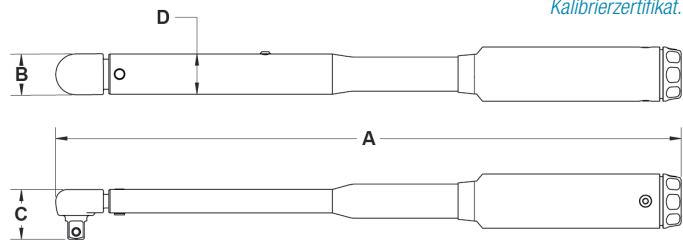
INFO

Für viele Modelle dieser Baureihe liegt eine NATO-Freigabe vor.

INFO



inkl. ISO/IEC 17025 Kalibrierzertifikat.



### SD

Modell	Art.-Nr.	Drehmomentbereich*			Graduierung		4-kt.	Gewicht	Abmessungen mm				Griff		
		N-m	lbf-in	lbf-ft	lbf-in	lbf-ft			N-m	Zoll	kg	A		B	C
2SD-50i	R869160	–	10 - 50	–	1	–	–	1/4"	0.5	271	23.4	21.8	23.8	Metall	
2SD-150i	R869161	–	30 - 150	–	2	–	–	1/4"	0.5	271	23.4	21.8	23.8	Metall	
3SD-200i	R869159	–	40 - 200	–	2	–	–	3/8"	0.5	269	23.4	26.2	23.8	Metall	
3SD-750i	R869163	–	150 - 750	–	5	–	–	3/8"	0.6	362	23.8	29.0	23.8	Metall	
4SD-150	R869167	–	–	30 - 150	–	1	–	1/2"	0.9	450	23.8	31.4	23.8	Metall	
6SD-600	R810600	–	–	120 - 600	–	5	–	3/4"	3.9	899	38.1	36.9	50.8	Metall	
6SD-800 NM	R810601	<b>160 - 800</b>	–	–	–	–	–	5	3/4"	3.9	899	38.1	36.9	50.8	Metall

