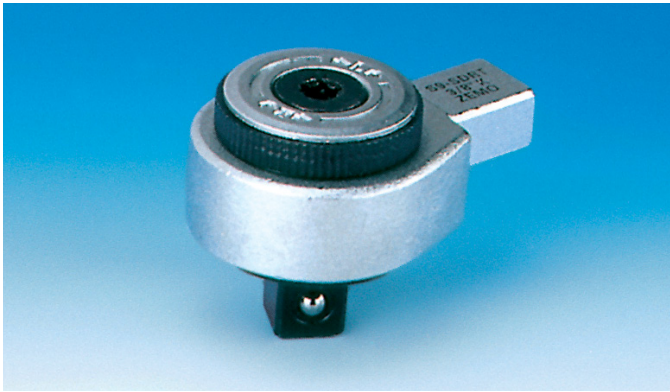


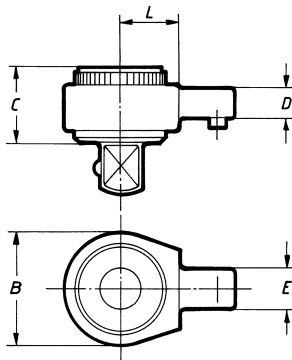
Einsteckwerkzeug Rechteck (4kt) – Ratschen



Umsteuerbarer Vierkanratschen-Kopf mit Rechteckaufnahme 9×12 mm bzw. 14×18 mm. Der Aufsatz wird durch einen federnden Haltestift gesichert.

Die Belastbarkeit ist abhängig von der Schlüsselweite und kann kleiner als die Kapazität des verwendeten Drehmomentschlüssels sein.

- ▶ Rechteckaufnahme S9 bzw. S14.
- ▶ Mittenabstand je nach Modell.
- ▶ Rechts/Links umsteuerbar.
- ▶ Arretierung mittels Federstift.
- ▶ Werkzeugstahl, geschmiedet, verchromt.



S9-SDRT

Modell	Art.-Nr.	4kt. Zoll	max. N-m	Abmessungen mm		
				B	C	L
S9-SDRT 1/4	R716222	1/4"	25	22	13	17.5
S9-SDRT 3/8	R716223	3/8"	80	33	24	17.5
S9-SDRT 1/2	R716224	1/2"	100	33	24	17.5

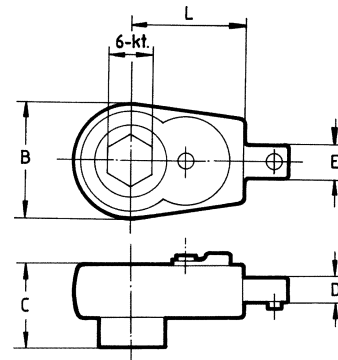
S14-SDRT

Modell	Art.-Nr.	4kt. Zoll	max. Nm	Abmessungen mm		
				B	C	L
S14-SDRT 1/2	R716724	1/2"	250	43	26	25
S14-SDRT 3/4	R716725	3/4"	300	50	31.5	25



Auswechselbare Bitratsche, umschaltbar. Innensechskant mit Ringdruckfeder. Bits lassen sich leicht einstecken, rasten sicher ein und sind problemlos wieder herauszuziehen.

- ▶ Ratschenaufsatz mit Bitaufnahme (DIN 3126).
- ▶ Rechteckanschluss 9×12 mm.
- ▶ Mittenabstand je nach Modell.
- ▶ Rechts/Links umsteuerbar.
- ▶ Arretierung mittels Federstift.
- ▶ Werkzeugstahl, geschmiedet, verchromt.



Werkzeugaufsätze des gleichen Mittenabstands können beliebig untereinander gewechselt werden, ohne dass der Klickschlüssel neu eingestellt werden muss.

INFO

Hingegen beim Kopftausch mit unterschiedlichem Mittenabstand muss das Drehmoment jedes mal neu eingestellt werden!

S9-HRT

Modell	Art.-Nr.	SW Zoll	max. N-m	Abmessungen mm		
				B	C	L
S9-HRT 1/4	R716230	1/4"	25	22	13.6	17.5
S9-HRT 5/16	R716231	5/16"	n.a.	29	17.9	28



Weitere Infos
auf unserer
Website.
24/7