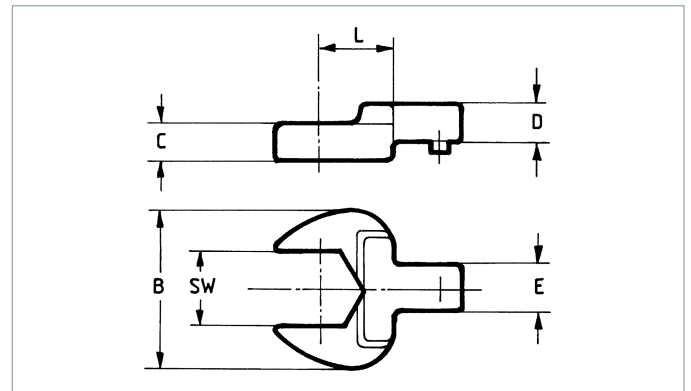
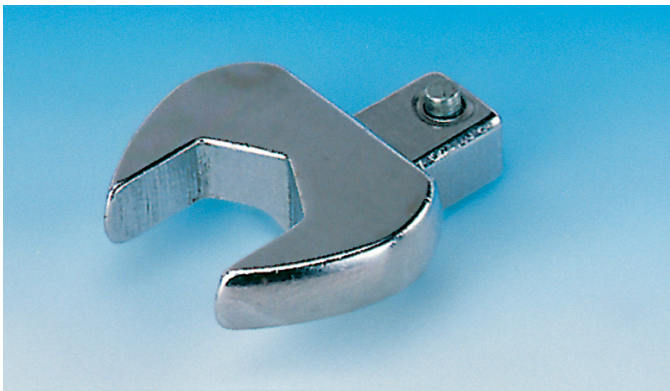


Einsteckwerkzeuge Rechteck (4kt) – Maulschlüssel



Auswechselbarer Maulschlüssel-Kopf mit Rechteckaufnahme 9×12 mm bzw. 14×18 mm. Der Aufsatz wird durch einen federnden Haltestift gesichert.

Die Belastbarkeit ist abhängig von der Schlüsselweite und kann kleiner als die Kapazität des verwendeten Drehmomentschlüssels sein.

- ▶ Rechteckaufnahme 9×12 mm bzw. 14×18 mm.
- ▶ Mittenabstand je nach Modell.
- ▶ Arretierung mittels Federstift.
- ▶ Werkzeugstahl, geschmiedet, verchromt.
- ▶ Optional auch in Zoll-Schlüsselweiten erhältlich

S9-0E

Modell	Art.-Nr.	SW mm	Abmessungen mm		
			B	C	L
S9-0E 7	R716050	7	22	5	17.5
S9-0E 8	R716051	8	22	5	17.5
S9-0E 9	R716052	9	26	5.5	17.5
S9-0E 10	R716053	10	26	5.5	17.5
S9-0E 11	R716054	11	26	5.5	17.5
S9-0E 12	R716055	12	30	7	17.5
S9-0E 13	R716056	13	30	7	17.5
S9-0E 14	R716057	14	35	8	17.5
S9-0E 15	R716058	15	35	8	17.5
S9-0E 16	R716059	16	38	8.5	17.5
S9-0E 17	R716060	17	38	8.5	17.5
S9-0E 18	R716061	18	42	9	20
S9-0E 19	R716062	19	42	9	20

S14-0E

Modell	Art.-Nr.	SW mm	Abmessungen mm		
			B	C	L
S14-0E 13	R716556	13	30	7	25
S14-0E 14	R716557	14	35	8	25
S14-0E 15	R716558	15	35	8	25
S14-0E 16	R716559	16	38	9	25
S14-0E 17	R716560	17	38	9	25
S14-0E 18	R716561	18	42	10	25
S14-0E 19	R716562	19	42	10	25
S14-0E 21	R716564	21	50	11	25
S14-0E 22	R716565	22	50	11	25
S14-0E 24	R716566	24	53	12	25
S14-0E 27	R716567	27	60	13	30
S14-0E 30	R716568	30	66	14	30
S14-0E 32	R716569	32	66	14	32.5
S14-0E 34	R716570	34	66	14	32.5
S14-0E 36	R716571	36	74	15	32.5
S14-0E 38	R716572	38	74	15	32.5
S14-0E 41	R716573	41	82	15	36.5

Werkzeugaufsätze des gleichen Mittenabstands können beliebig untereinander gewechselt werden, ohne dass der Drehmomentschlüssel neu eingestellt werden muss.

INFO

Hingegen beim Kopftausch mit unterschiedlichem Mittenabstand muss das Drehmoment jedes mal neu eingestellt werden!



Weitere Infos
auf unserer
Website.
24/7