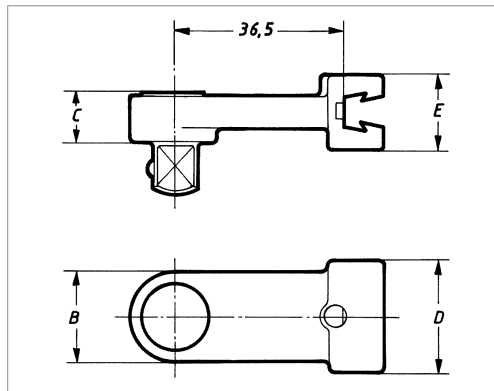


Einsteckwerkzeug – Starrer Vierkantabtrieb

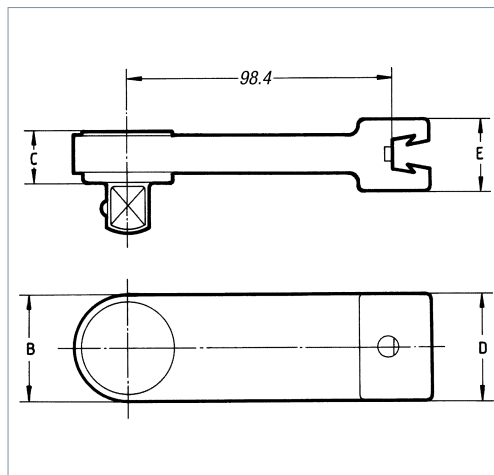


INFO
 Der **Mittenabstand** ist der Abstand vom Grund der Schwalbenschwanz-Aufnahme bis zum Mittelpunkt der Drehachse im Einsteckwerkzeug.
 Einen **exakt gleichbleibenden Mittenabstand** erreicht Sturtevant Richmond durch das besondere Herstellungsverfahren – aus einem Guß.

Sturtevant Richmond's **Square Drive (SD)** Vierkantabtrieb-Aufsätze mit Dovetail-Werkzeugaufnahme sind ideal, wenn...

- ➔ der Drehmomentschlüssel auf einem Prüfgerät kalibriert wird;
- ➔ die Schraube/Mutter mit einem Steckschlüssel verschraubt werden kann;
- ➔ ein geringer Drehweg zum Erreichen des vorgegebenen Drehmoments genügt.

Diese auswechselbaren Aufsätze von Sturtevant Richmond sind aus legiertem Werkzeugstahl einteilig gegossen, wodurch ein **exakt gleichbleibender Mittenabstand** erzielt wird. Dadurch sind diese Werkzeugköpfe beliebig untereinander wechselbar, ohne dass die Drehmomenteinstellung angepasst werden muss. Und das Schwalbenschwanz-Profil ist immer gleich und passt daher für alle Dovetail-Schlüssel und -Aufsätze.



- ▶ Starrer Vierkant mit Kugelsicherung.
- ▶ SR-Dovetail-Werkzeugaufnahme mit überragender Biegesteifigkeit und Verschleißfestigkeit.
- ▶ Einteilig **gegossene** Werkzeugstahllegierung, brüniert.

▶ **Zwei verschiedene Mittenabstände:**

- ◇ **36,5 mm** (1 7/16"); verwendbar mit Schwalbenschwanz-Drehmomentschlüsseln ≤ 200 Nm Kapazität.
- ◇ **98,4 mm** (3 7/8"); verwendbar mit Schwalbenschwanz-Drehmomentschlüsseln > 200 Nm Kapazität.

INFO
 Sturtevant Richmond's Mikrometer- und Digital-Drehmomentschlüssel bis 200 Nm Kapazität sind ausgelegt für Wechselköpfe mit 36,5 mm (1 7/16") Mittenabstand; oberhalb 200 Nm Kapazität sind diese Schlüssel ausgelegt für Wechselköpfe mit 98,4 mm (3 7/8") Mittenabstand. Anderenfalls darf die Skalierung wegen der abweichenden Hebellänge nicht angewendet werden.

INFO
 Werkzeugaufsätze des gleichen Mittenabstands können beliebig untereinander gewechselt werden, ohne dass der Drehmomentschlüssel neu eingestellt werden muss.
 Hingegen beim Kopftausch mit unterschiedlichem Mittenabstand muss das Drehmoment jedes mal neu eingestellt werden!

NATO-Freigaben (NSN/VN)

- SD-1/4 = 5120-01-394-4304
- SD-3/8 = 5120-01-394-4305
- SD-1/2 = 5120-01-394-4302

SD – Mittenabstand 98,4 mm

Modell	Art.-Nr.	4kt. Zoll	max. N-m	Abmessungen mm				
				A	B	C	D	E
SD-3/4	R819119	¾	542	130.6	38.1	17	38.1	25.4

SD – Mittenabstand 36,5 mm

Modell	Art.-Nr.	4kt. Zoll	max. N-m	Abmessungen mm				
				A	B	C	D	E
SD-1/4	R819057	¼	28.2	44.4	14.3	19.1	19.1	17.5
SD-3/8	R819058	⅜	141.2	47.6	22.2	22.2	28.6	20.6
SD-1/2	R819059	½	282.5	49.2	22.2	25.4	28.6	20.6

